

Être un bon randonneur :

- **Éviter** de randonner par grand vent ou gel
- **Vérifier** les périodes de chasse auprès de la mairie
- **Rester** sur les chemins balisés
- **Respecter** la biodiversité
- **Ne jeter** aucun déchet dans la nature
- **Bannir** les feux de forêts

À ne pas manquer :

- Lavoir
- Eglise de Saint-Germain
- Château d'Auzon
- Aire de pique nique



Cette randonnée vous a plu ?

Continuez d'arpenter le territoire du Sud-Nivernais grâce aux **fiches randos disponibles** sur :



Ou à

l'Office de Tourisme Sud Nivernais

Place du Champ de Foire

58300 DECIZE



Vous rencontrez un problème,
utilisez **SURICATE**

SUD NIVERNAIS COMMUNAUTÉ

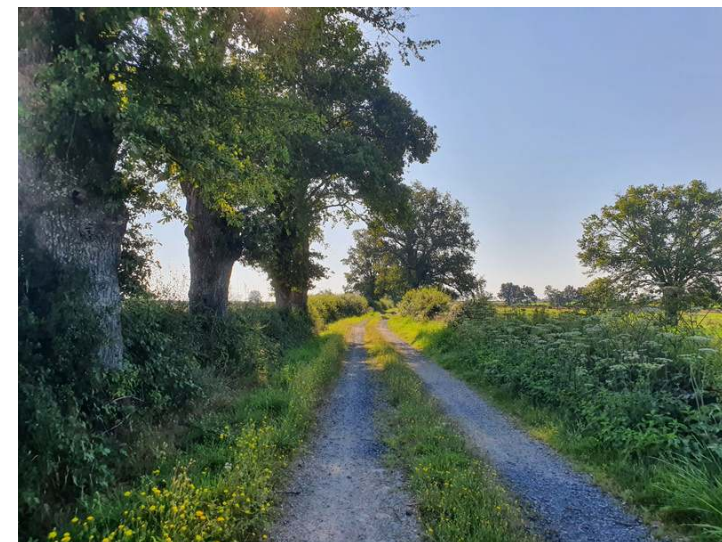
2 Rue du Port de la Jonction

58300 DECIZE

Téléphone : 03 86 77 09 45



RANDONNÉES SUD NIVERNAIS



LUCENAY-LES-AIX

Boucle des Mouroux

→ 9,5 Km

LUCENAY-LES-AIX

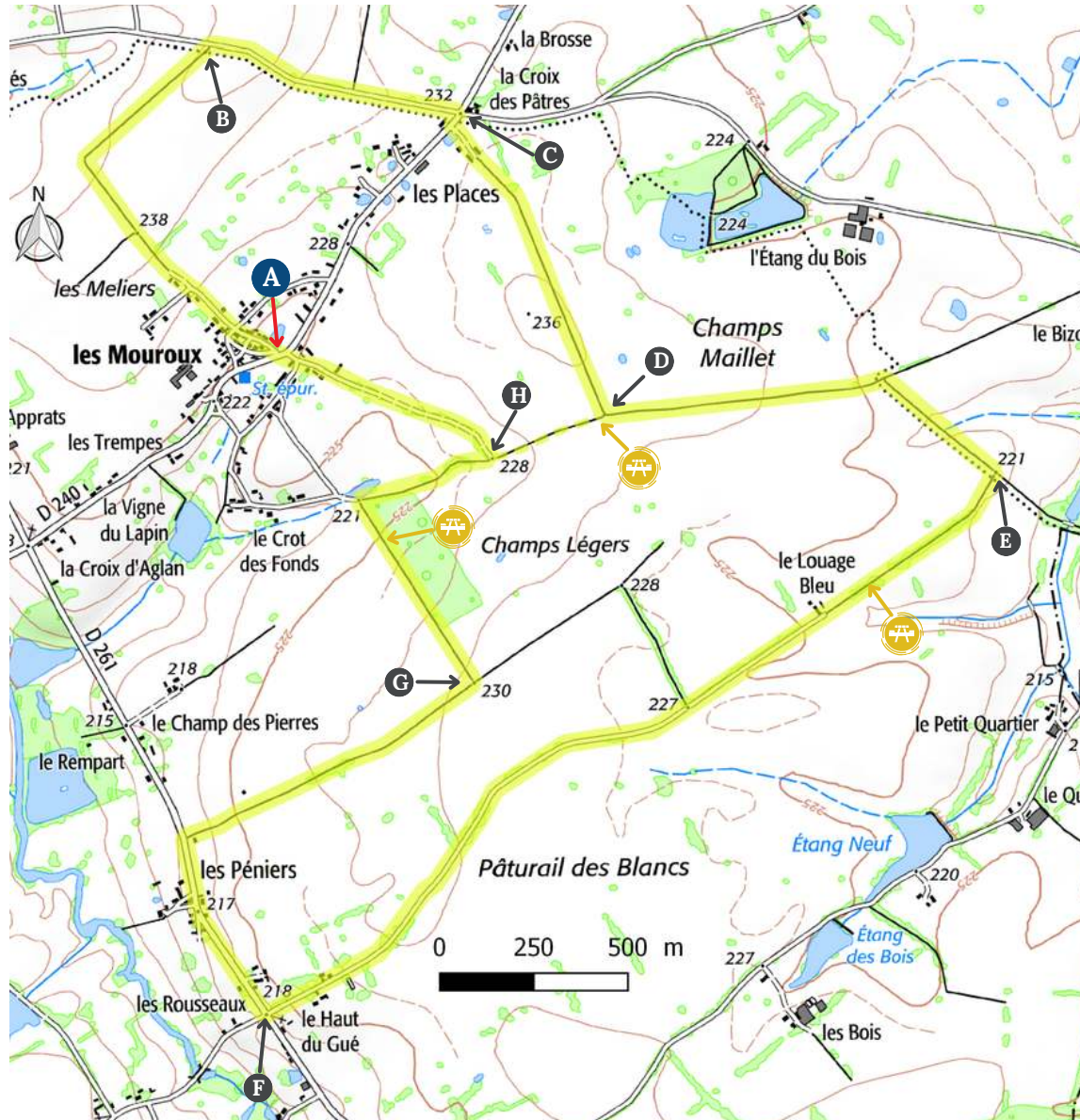
Boucle des Mouroux

9,5 km - 3h

Balise jaune






Accès au départ : depuis Lucenay-les-Aix, suivre la D 240 direction Laménay-sur-Loire. Stationner au niveau de l'arrêt de bus dans le lieu-dit Les Mouroux.



- A** **Départ de l'arrêt de bus des Mouroux.** Suivre la rue de la Mailloterie, puis la rue des Chèvres. À l'intersection, **quitter** la route et **prendre** le sentier en face. **Suivre** ce chemin pour atteindre la route.
- B** **Suivre** la route communal à droite sur 700 m pour **rejoindre** la D 240.
- C** **Tourner** à droite, direction Lucenay-les-Aix puis au lieu-dit Les Mouroux, s'**engager** sur la première route à gauche sur 900 m.
- D** **Bifurquer** sur le sentier à gauche sur 800 m. À la première intersection, **tourner** à droite..
- E** **Tourner** à nouveau à droite et **continuer** tout droit sur 2,5 km.
- F** Au stop, **prendre** à droite sur la D 261. **Traverser** le lieu-dit Les Péniers et **tourner** dans le premier chemin à droite sur 900 m.
- G** **Bifurquer** à gauche sur le chemin longeant la forêt. À l'embranchement, **prendre** à droite sur 400 m.
- H** **Emprunter** le chemin à gauche qui ramène au point de départ.

Comprendre le balisage

-  Bonne direction
-  Changer de direction
-  Mauvaise direction